

CURRÍCULO



Elaborar y actualizar herramientas, folletos, manuales y presentaciones que contribuyan a la implementación de la visión.



**NUESTRO
OBJETIVO**

Currículo

Tenemos la responsabilidad de crear herramientas y contenidos que contribuyan a la mejora de las habilidades, **capacidades** y confianza de los líderes o futuros líderes.

Lo que me has oído decir en presencia de muchos testigos, encomiéndalo a creyentes dignos de confianza, que a su vez estén **capacitados** para enseñar a otros.

2 Timoteo 2: 2

PROCESO DE
DESARROLLO DE
LÍDERES SALUDABLES
Y ALTAMENTE
REPLICABLES

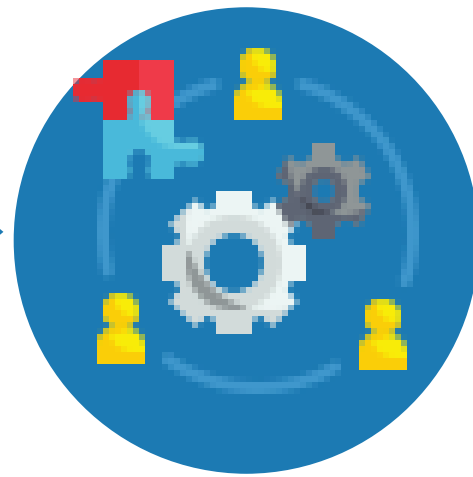
Líderes



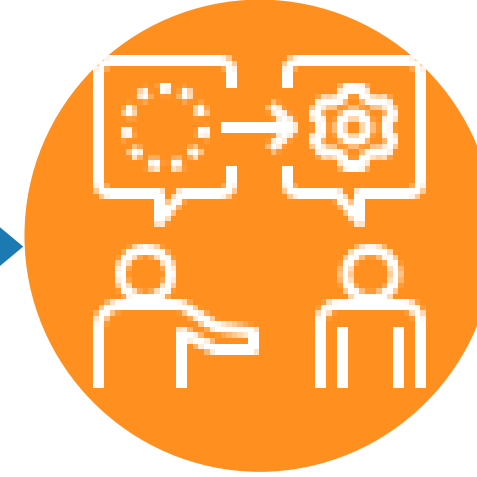
L1
SEMBRADOR



L2
PLANTADOR



L3
COORDINADOR
DE RED



L4
MENTOR/
ENTRENADOR



L5
COORDINADOR
REGIONAL

¿CÓMO LO LOGRAMOS?



ENTRENAMIENTOS (Alta replicabilidad)

Discípulos Multiplican Discípulos I	Discípulos Multiplican Discípulos II Lucas 10 Dirigir Iglesias Comunitarias Los Principios de PIC ¿Por qué plantar iglesias?	La Investigación Oración Estratégica Coordinar Iglesias Comunitarias Iglesia Madura Bautismo Bíblico Desarrollo de Líderes Herramientas de Coordinadores	Visión de PIC Herramientas de Mentoreo Movimientos de Plantación Herramientas de Administración Aula Invertida Encuentros Regionales	Lecturas Clave Intercambios Regionales
--	---	--	---	---

ESTUDIOS (Baja replicabilidad y Supervisado por una Junta de Preparación)

	Métodos de Estudio Bíblico - Hechos Panorama del Antiguo Testamento Panorama del Nuevo Testamento	Teología de la Misión y Misiología Introducción al Ministerio Pastoral Interpretación Bíblica Predicación para Transformación Cuidado y Consejería Pastoral Introducción a la Teología Cristiana Historia y Expansión de la Iglesia Distintivo Denominacional	Licenciatura	Postgrados
--	---	--	--------------	------------






MENTORIA

Permanecer en Cristo	Sanidad Interior Vida Familiar El Líder Cristiano Mentoreo Cristiano (Mentoreado)	Grupos de Cuidado Mentoreo Cristiano (Mentor) Vida Balanceada Ministerio Bi-ocupacional	Grupos de Cuidado	Grupos de Cuidado
----------------------	--	--	-------------------	-------------------



Compartir el evangelio Interceder por el movimiento	Iniciar una Iglesia Comunitaria Multiplicar Discípulos	Multiplicar Plantadores Multiplicar Iglesias Comunitarias	Mentorear Coordinadores Multiplicar coordinadores y redes	Liderar el movimiento
--	---	--	--	-----------------------

ÁREA / LÍDER	Sembrador (L1)	Plantador (L2)	Coordinador de Red (L3)	Mentor, Facilitador y/o Entrenador (L4)	Coordinador Regional (L5)
Definición	Alguien que comparte el evangelio	Alguien que inicia y sostiene una iglesia comunitaria	Alguien que desarrolla y mentorea líderes de iglesias comunitarias	Alguien que mentorea a coordinadores de redes en una subregión de Latinoamérica	Alguien que tiene responsabilidades a nivel de Latinoamérica
	ENTRENAMIENTOS (Alta replicabilidad)				
	Discípulos Multiplican Discípulos I	Discípulos Multiplican Discípulos II Lucas 10 Dirigir Iglesias Comunitarias Los Principios de PIC ¿Por qué plantar iglesias?	La Investigación Oración Estratégica Coordinar Iglesias Comunitarias Iglesia Madura Bautismo Bíblico Desarrollo de Líderes Herramientas de Coordinadores	Visión de PIC Herramientas de Mentoreo Movimientos de Plantación Herramientas de Administración Aula invertida Encuentros Regionales	Lecturas Clave Intercambios Regionales
	ESTUDIOS (Baja replicabilidad y Supervisado por una Junta de Preparación)				
		Métodos de Estudio Bíblico - Hechos Panorama del Antiguo Testamento Panorama del Nuevo Testamento	Teología de la Misión y Misiología Introducción al Ministerio Pastoral Interpretación Bíblica Predicación para Transformación Cuidado y Consejería Pastoral Introducción a la Teología Cristiana Historia y Expansión de la Iglesia Distintivo Denominacional	Licenciatura	Postgrados
	MENTORIA				
	Permanecer en Cristo	Sanidad Interior Vida Familiar El Líder Cristiano Mentoreo Cristiano (Mentoreado)	Grupos de Cuidado Mentoreo Cristiano (Mentor) Vida Balanceada Ministerio Bi-ocupacional	Grupos de Cuidado	Grupos de Cuidado
	Compartir el evangelio Interceder por el movimiento	Iniciar una Iglesia Comunitaria Multiplicar Discípulos	Multiplicar Plantadores Multiplicar Iglesias Comunitarias	Mentorear Coordinadores Multiplicar coordinadores y redes	Líderar el movimiento
Duración	4 horas	1 año	2 años aprox	2 años aprox	Toda una vida

ACTUALIZACIÓN CONSTANTE

Trabajo en Equipo

- Implementadores

- Mentores

- Coordinadores

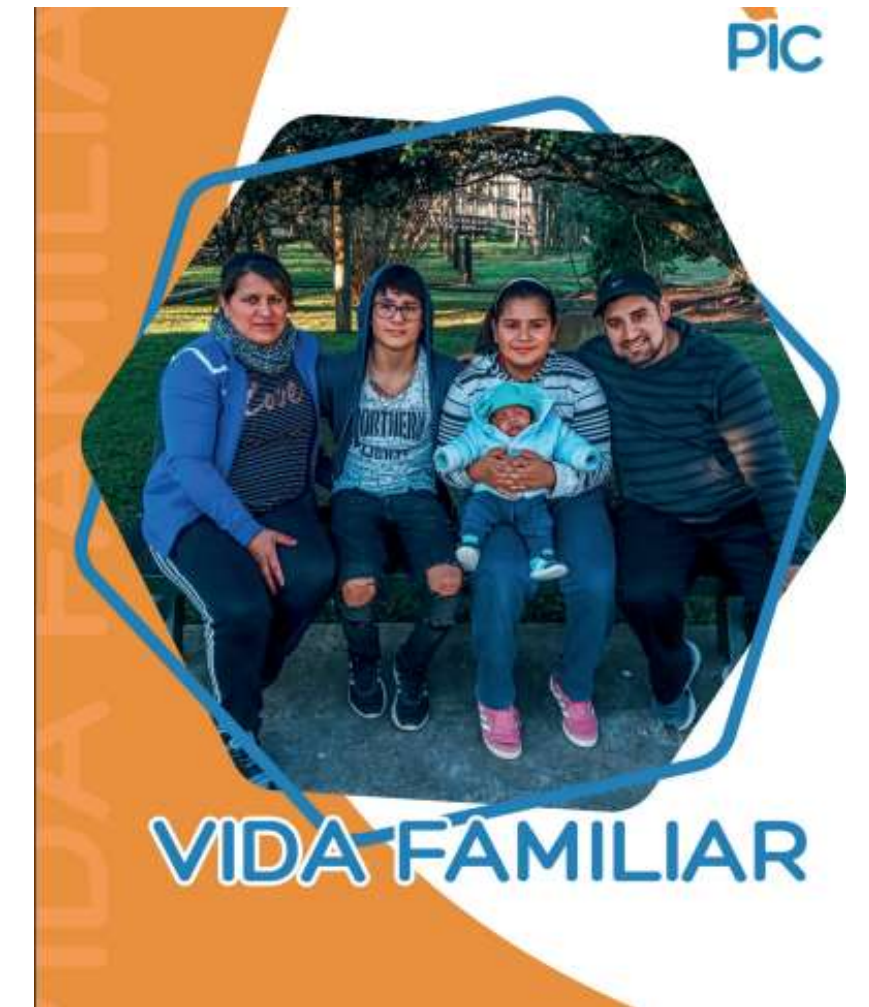
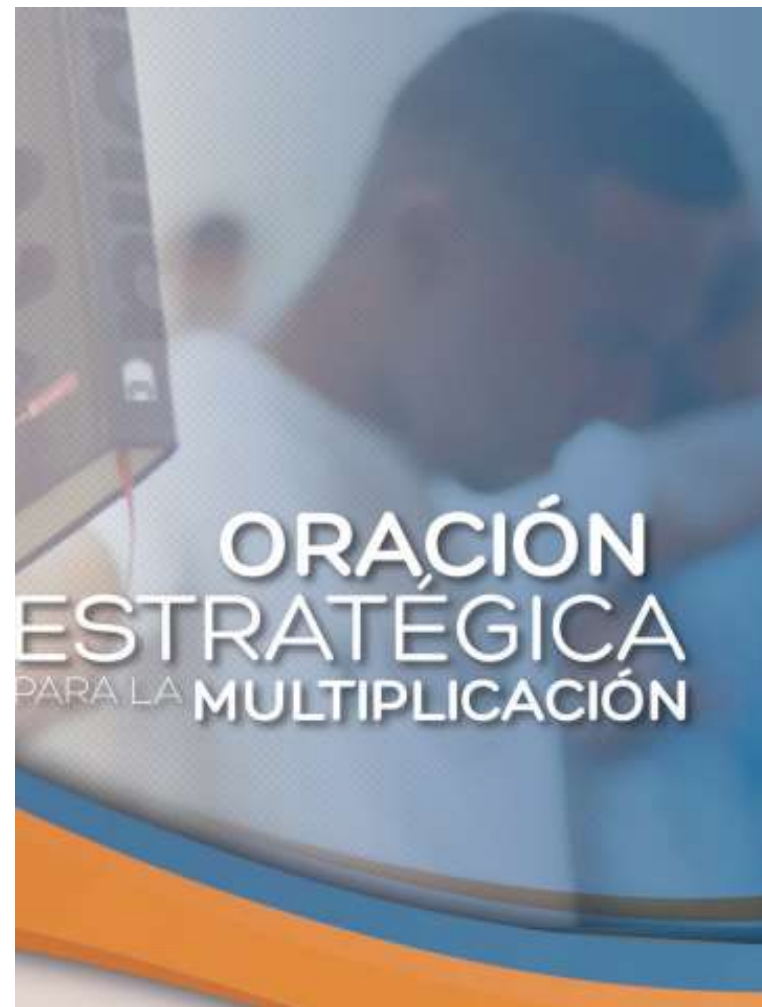
- Colaboradores

EQUIPO DE TRABAJO

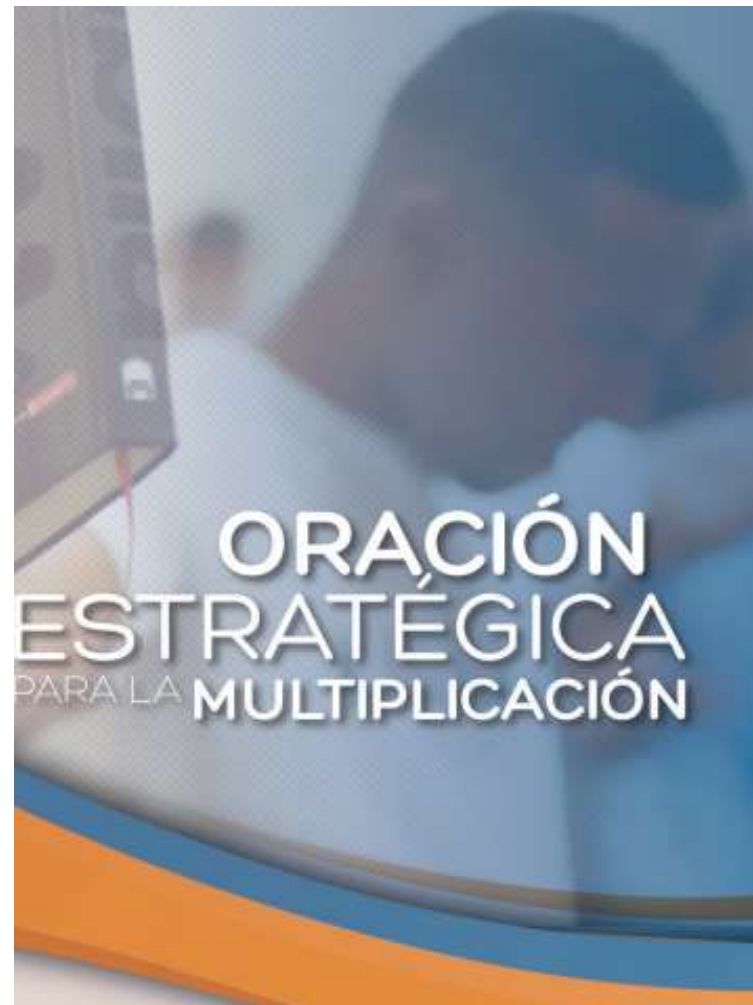
LOGROS



LOGROS



LOGROS



RETOS



No poder entenderlo



Rendir cuentas



No poder aplicarlo

PÁGINA WEB

RETOS DE CURRÍCULO



- Conocer y entender otras culturas
- Nacionalismo
- Recibir

¿RETOS?

imposible